



Nissan ARIYA

63kWh ENGAGE 5-deurs A/T

€ 49.300,-

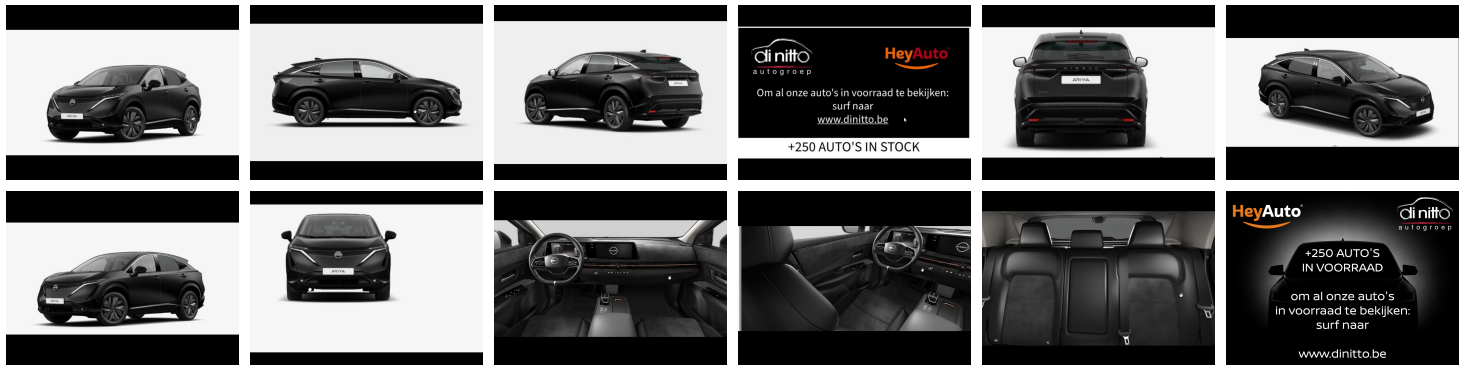
2025

5 KM



QRcode.tec-it.com API
Oops! Rate limit reached.
Upgrade to a bulk plan
for continued access.

sales@tec-it.com www.tec-it.com



Kenmerken

Merk	Nissan	Bouwjaar	-	Tellerstand	5 KM
Model	ARIYA	Kleur	Pearl Black	Vermogen	218 PK
Type	63kWh ENGAGE 5-deurs A/T	Brandstof	Elektrisch	Cilinderinhoud	-
Prijs	€ 49.300,-	Transmissie	Automaat	Gewicht:	1903 KG

Foto's voertuig



dinitto
autogroep

HeyAuto

Om al onze auto's in voorraad te bekijken:
surf naar
www.dinitto.be

+250 AUTO'S IN STOCK



Overig

2 in hoogte verstelbare hoofdsteunen op de voorzetels, 3 in hoogte verstelbare hoofdsteunen op de achterzetels
3 asymmetrische neerklapbare zitplaatsen achterin in de vorm van een bank naar voren kijkend zonder elektrische verstellingen met een niet verwijderbaar opklapbaar kussen
12v stopcontact voorin
Achterdeur opklapbare achterklep
Achteruitkijkspiegel met een auto-dimstand
Airbags 6
Airbag vooraan aan de bestuurderskant, uitschakelbare airbag vooraan aan de passagierskant
Alcoholslot
Anti-diefstalbeveiliging
Apps controle
Audio-apparatuur digitale radio en Touch Screen
Automatische waarschuwingslampen
Bandenset
Betaling van voertuig
Bij daglicht is de verlichting aan
Bluetooth
Botsings waarschuwing activeert remlicht, inclusief automatische rem, Remt bij lage snelheid, 10, voetgangers ontwijk systeem, visuele/akoestische waarschuwing, werkt boven 50km/h, werkt onder 50km/h en rijpatroonmonitor
Centrale armsteun achterin
Centrale armsteun voorin
Centrale deurvergrendeling d.m.v. een kaartsleutel
Chauffeursprofielen inclusief motorkarakteristieken
Cross-traffic alert inclusief remmen
Cruise control met adaptieve cruise control stop & go functie en adaptive CC gekoppeld aan kaart
Dakspoiler
Datarecorder voor ongeluk
De bagage wordt vastgehouden
Deuren bestuurder, achter bestuurder, passagier, achter passagier en vooraan scharnierend
Elektrisch bediende ramen voorin en achterin met 2 sneltoetsen
Elektrisch verstelbaar en verwarmde buitenspiegels in de kleur van de carrosserie voor bestuurder gedeeltelijk in kleur passagierskant en geïntegreerde pinkers
Elektronische tractieregeling
Ellipsoïde koplampen LED
Externe deurehendels
Gescheiden ventilatie voor de passagierszetel
Geïntegr interface infotainment
Gordels achterin voor de bestuurder, gordels achterin voor de passagier, 3-punts gordels achterin in het midden
GSR2-compatibel
Hoorbaar voetgangers waarsch.systeem
Individuele zetels voorin voor de bestuurder en de passagier manueel, manueel en manueel
In hoogte verstelbare gordels voorin voor de bestuurder en de passagier
Inklapbare spiegels

Instructieboekjes aanwezig
Instrumentatie configureerbaar
Intelligente snelheidsassistent
Isofix-voorbereiding
Klimaat controle op afstand bedienbaar inclusief internet, inclusief telefoon, Klimaat controle op afstand bedienbaar, 36, inclusief verwarming en incl koeling
Klimaatregeling met 2 airconditioning zone(s)
automatisch en afstandsbediening
Koplampen met lichtsensor en automatische bediening van het grootlicht
LED-lichten remlichten, dimlicht, verlichting aan de zijkant, dagverlichting, achterlichten en grootlichten
Lederen multi-functioneel stuurwiel met Hoogte instelbaar en met telescopische verstelling
Lichtmetalen vooraanachteraanwielen met een velgdiameter van 19 en een velgbreedte van 7,5 two-tone, 48,3 en 19,0
Luxe piano-zwart metallic
Mistlampen vooraan
Multifunctioneel scherm 12,30, Instrument paneel 1, 31,2 en roller control, multifunctioneel scherm 12,30, touch screen, Dashboard 1, 31,2, vast en nee
Navigatiesystemen met een aanraakscherm Internet, 12,30, verkeersinformatie, 31,2, 36 en 12
Noodoproep
OEM Data plan
Onderhoudsboekje (fysiek)
Over air updates OTA Updates
Parkeerassistentie achter en begeleidingsscherm
Parkeerhulp vooraan en radar, parkeerhulp achteraan en radar & camera
Plug-in
Remhulp
Remote accu management inclusief accu status contrôle, inclusief accu laden activatie afstand, inclusief accu laden laad timer afstand, inclusief accu voorverwarmen op afstand, inclusief waarschuwing einde laden en 84
Rijstrook-aassistent activeert de besturing
Rookvrij
Ruitenwischer met een regensensor
Sensor inhalen actief zonder richtingaanwijzer en inclusief botsing vermindering
Services op afstand sloten op afstand bedienbaar, find my car, piepen/knipperen, 60, geo fencing, snelheids alarm, stuur bestemming naar voertuig, voertuig diagnostiek en rijgeschiedenis en -analyse
Sfeerverlichting
Smart kaart / sleutel inclusief afstandsbediening en inclusief keyless start
Snelheidsbegrenzer
Stabiliteitscontrole
Standaard lak
Start knop
Stemherkenningssysteem van fabrikant
Stuurbechrachting is afhankelijk van de snelheid van het voertuig en elektrisch
Telefoon integratie Apple CarPlay, Adroid Auto, 999, 999, 0 en Apple draadloze verbinding
Telematics 60, Via eigen telefoon, Tracker Systeem, 0 en autoprobleem assistentie
USB oplaadpoort(en) voor en achter
Vaste achterraut met een interval ruitenwischer
Vaste laadumteafdekking
Ventilatiesysteem touch screen contols en warmtepomp
Verbinding ext. entertainment systeem met AUX

ingang vóór, met USB ingang vóór, 2, 0 en 0
Verkeersbordherkenning
Volledige onderhoudshistorie beschikbaar
Voorin en achterin een airbag in het dak
Wettelijke garantie
Wifi-netwerk 0 en embedded SIM kaart
Zelfstandig rijden 2, actieve rijbaan controle en traffic
jam assist
Zetelbekleding van stoffen hoofdmateriaal met stoffen
bijkomend materiaal
Zijdelingse airbag vooraan

Opmerkingen

CO₂-uitstoot (WLTP): **0 g/km**

De geadverteerde prijzen zijn inclusief eventuele overname- en/of recyclagepremie.

